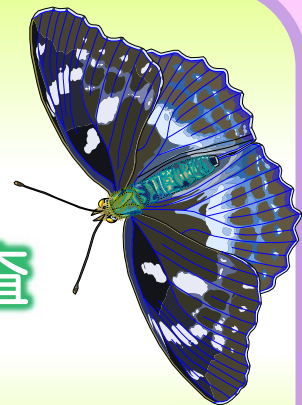




# 第15回 環境学習 さとやまでまなぼう！



## 湿地ビオトープの管理と生き物調査

佐賀県環境教育等に係る ”体験の機会の場”

知事認定：RO2佐賀県指令環境第1号 「いまり こまなきの里山」 (九州第1号認定)

# みんなで守ろう！ ビオトープ！！



日時：令和6年10月19日（土） ※雨天の場合は  
10/26（土）に延期します。  
10:00～14:30(9:30受付開始)

場所：「いまり こまなきの里山」  
伊万里市大川町駒鳴2515番地  
参加費：大人 1,500円 子ども 1,000円  
(傷害保険加入+昼食代含む)

対象者：お子様（小学生以上）とその保護者  
大人のみでの参加も受け付けます。

募集人数：先着20名程度 9月24日（火）受付開始、定員になり次第締切

内容：たき火で焼き芋、湿地ビオトープ生き物調査・管理作業、稲刈り

昼食：押し寿司 他

主催：朝日テクノ株式会社（認定事業者）

共催：NPO法人 SATOMORI





# 第15回 環境学習 さとやまでまなぼう！



## 【申込方法】

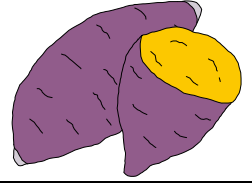


○「いまり こまなきの里山」ホームページの申込フォームより直接お申込できます。（推奨）

○下記の申込用紙に必要事項を記入してFAXでもお申込できます。

○下記のアドレスに必要事項を記入しメールで送って頂いてもお申込できます。

※電話でのお申込は受け付けておりません。



### 【申込用紙】

ふりがな		学年	年生	男	アレルギー
氏名		年齢	歳	・女	無・有（ ）
ふりがな		学年	年生	男	アレルギー
氏名		年齢	歳	・女	無・有（ ）
ふりがな		学年	年生	男	アレルギー
氏名		年齢	歳	・女	無・有（ ）
ふりがな		学年	年生	男	アレルギー
氏名		年齢	歳	・女	無・有（ ）
ふりがな		年齢	歳	男	アレルギー
引率者氏名				・女	無・有（ ）
住所	〒	—		TEL	
				メール アドレス	
ふりがな		年齢	歳	男	アレルギー
引率者氏名				・女	無・有（ ）
住所	〒	—		TEL	
				メール アドレス	
延期日（10/26）参加可否		可 ・ 不可			

◆9月24日（火）申込受付開始、定員になり次第締切。

◆子どもみでの参加はできません。保護者以外の引率者との参加も可能です。

◆参加決定者には、詳細を別途通知します。

◆雨天の場合は10月26日（土）に延期します。

◆草刈り鎌等を使用します。小学生未満のお子様の参加はご遠慮ください。



< 申込・問い合わせ先 >

朝日テクノ株式会社 「いまり こまなきの里山」 担当 上赤・中原

〒840-0203 佐賀県佐賀市大和町大字梅野280番地

TEL：0952-37-9300 FAX：0952-37-9301

E-mail：satoyama@asahi-tc.jp

URL：https://www.komanaki.jp



こまなきHP



申込フォーム